



GISUNI 政府GIS一体化解决方案



北京捷泰天域信息技术有限公司

电话: 010-56673586
传真: 010-56673699
技术支持: 400-890-0199

网址: www.gisuni.com
邮箱: support@gisuni.com
地址: 北京市朝阳区西坝河南路1号金泰大厦2301室

北京捷泰天域信息技术有限公司

高效的数据整合管理，快速成图

面对海量多源异构的数据，将碎片化的资源通过专业的管理系统汇聚整合并进行高效管理，涵盖数据预处理、数据质检、数据入库、查询浏览、数据输出、更新维护等完整流程；同时能够基于模板批量快速输出专题图，从而满足专业人员需求。



GIS 服务全方位支撑，共享交互能力

地理信息数据服务化，快速搭建地理信息在线服务平台，提供服务发布、分布式协同管理、服务访问监控与运行数据分析等全方位的服务综合管理能力；帮助用户构建起共建共享的环境，实现跨组织的服务资源交换共享。



**打通各环节
平台构建一体化**

GISUNI 政府 GIS 一体化解决方案，面向政企用户提供集多源异构空间数据资源整合管理、快速成图、服务发布、共享交换、云平台搭建和运维保障为一体的综合性地理平台，帮助政企用户建立起一个为业务服务的地理支撑平台。

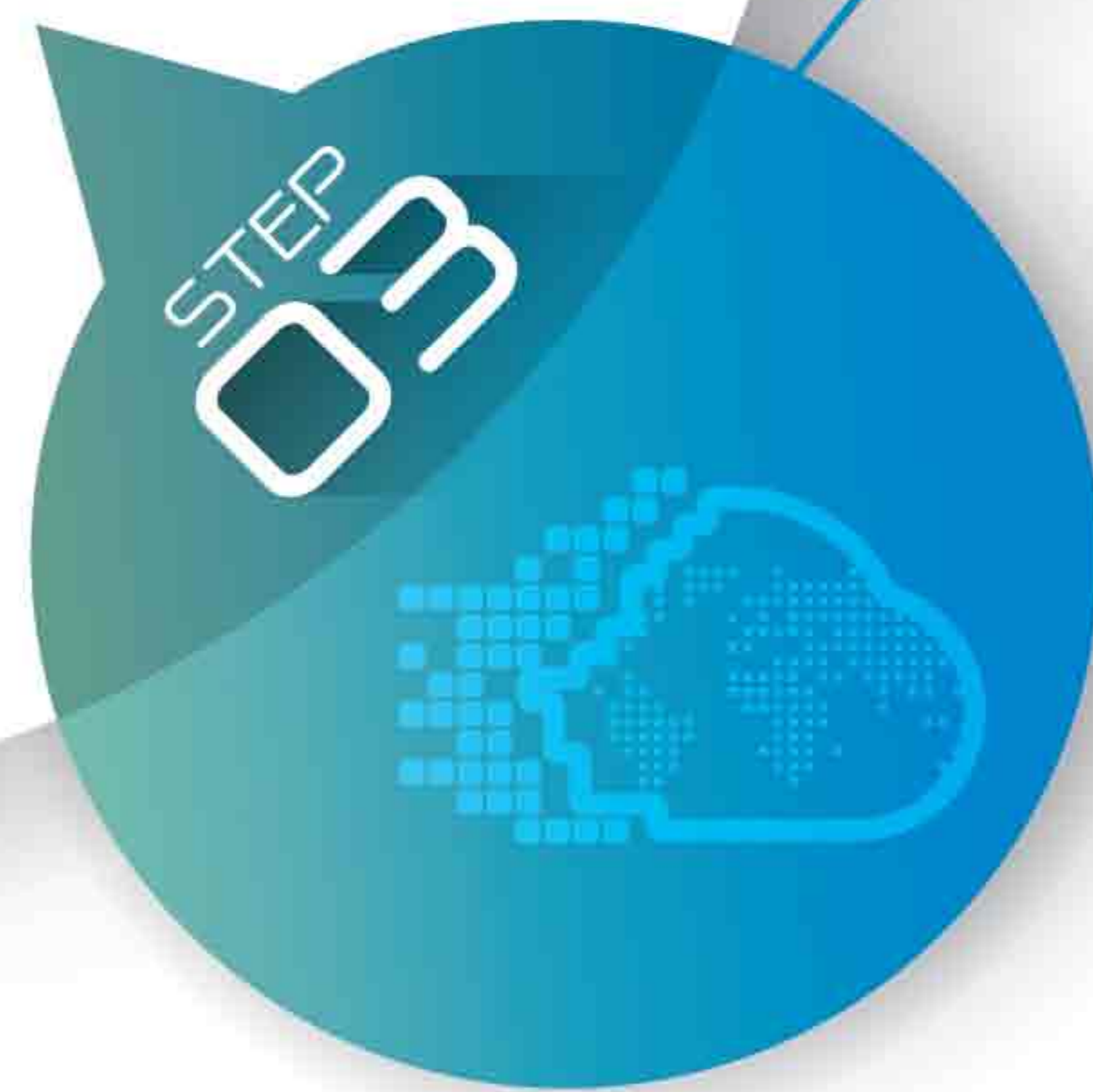
全方位运维保障，多维度监管与挖掘

实现云环境下平台的运维管理，通过用户身份认证、授权、安全监控等技术，保障平台的安全与稳定，及时发现系统故障，为平台 7x24 小时稳定运行给予支撑。



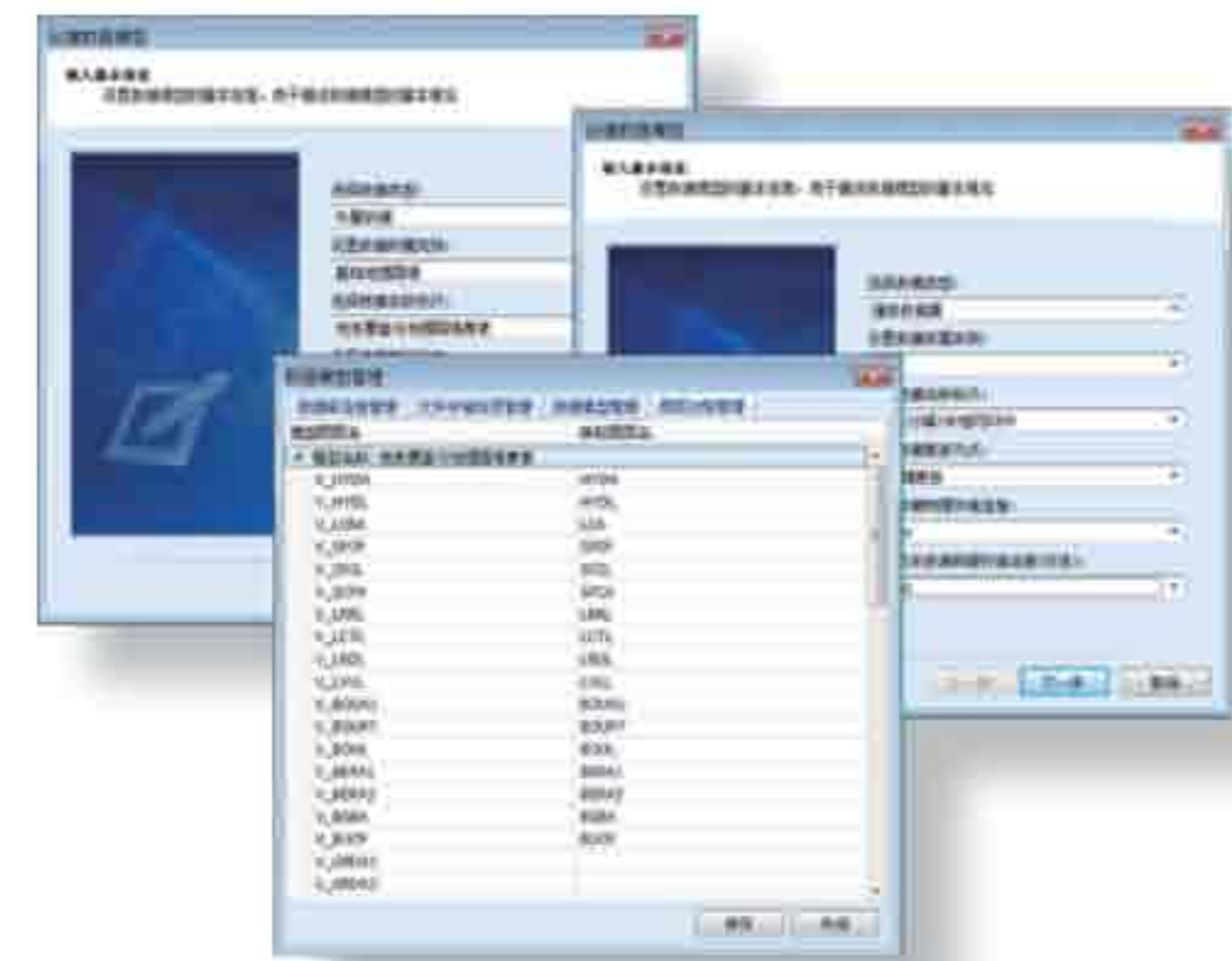
智能化云平台构建，云资源快速交付

构建智能化私有云平台，实现 GIS 服务云端发布与管理；通过资源池的智能调度策略合理分配资源实例，实现云 GIS 资源的弹性调整与快速交付；资源使用与管理相分离，为租户提供灵活的租约机制，以及相互隔离的安全环境。



GISUNI 数据库管理系统，提供对各类数据资源的整合处理、数据入库、统一管理与更新维护，处理对象包括矢量数据、遥感影像数据、文档资料数据、元数据等多种类型。

1、涵盖多种数据类型，支持创建多种数据模型



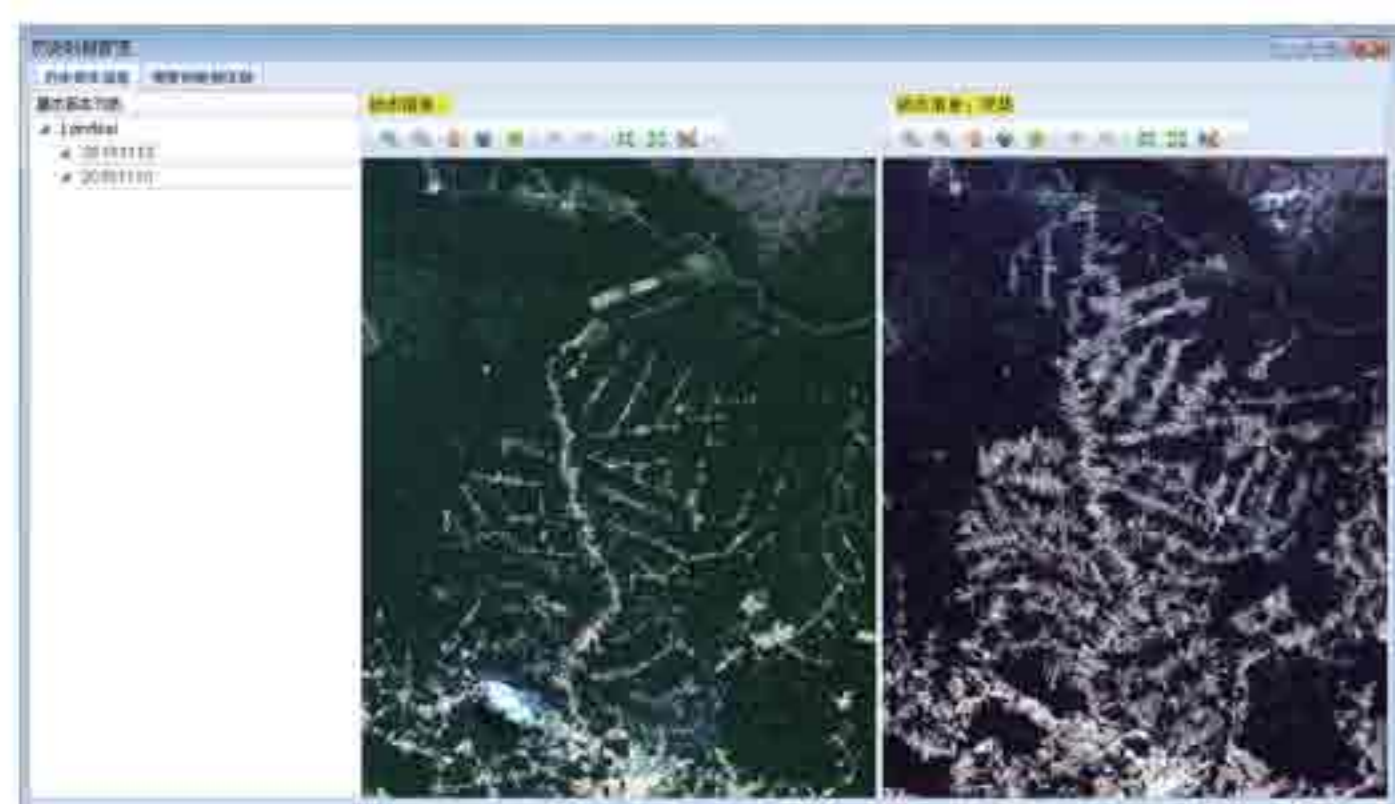
2、数据管理的全业务流程覆盖：包含数据预处理、数据质检、数据入库、查询统计、数据浏览、数据输出、更新维护等功能。



3、方便的库存统计，所掌管数据一览无余



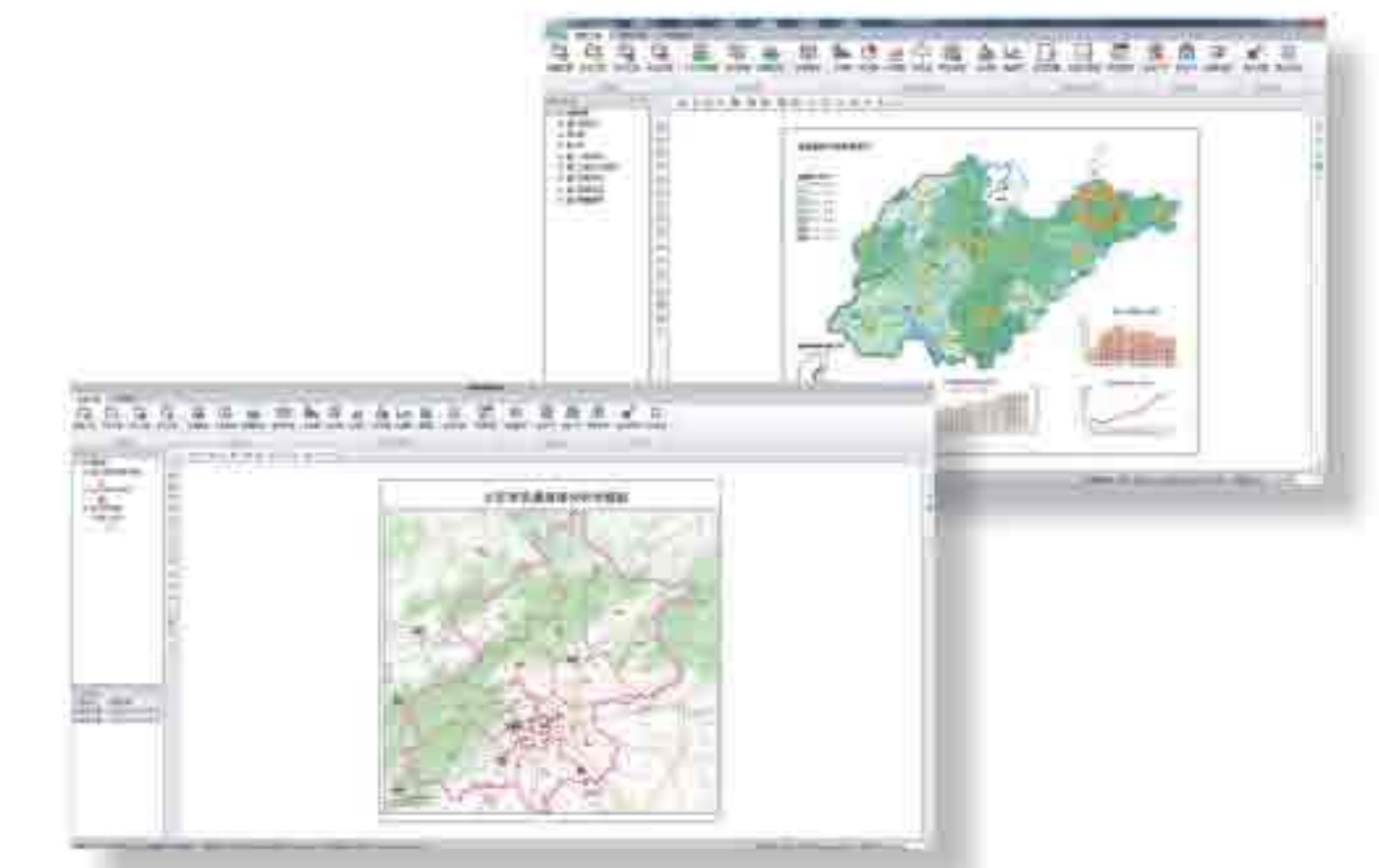
4、历史数据管理，对比数据的“昨天”和“今天”



5、独特的要素级增量更新技术，轻松发现要素的变化



GISUNI 专题图快速制图系统，基于数据库和制图模板两种模式，实现从原始数据到各类专题图以及标准分幅图快速生成，可在较短时间内批量输出任意区域、比例尺或类型的专题图，可以满足测绘、国土、林业、交通、水利等多个行业快速制作和输出专题图的需求。



生产中心



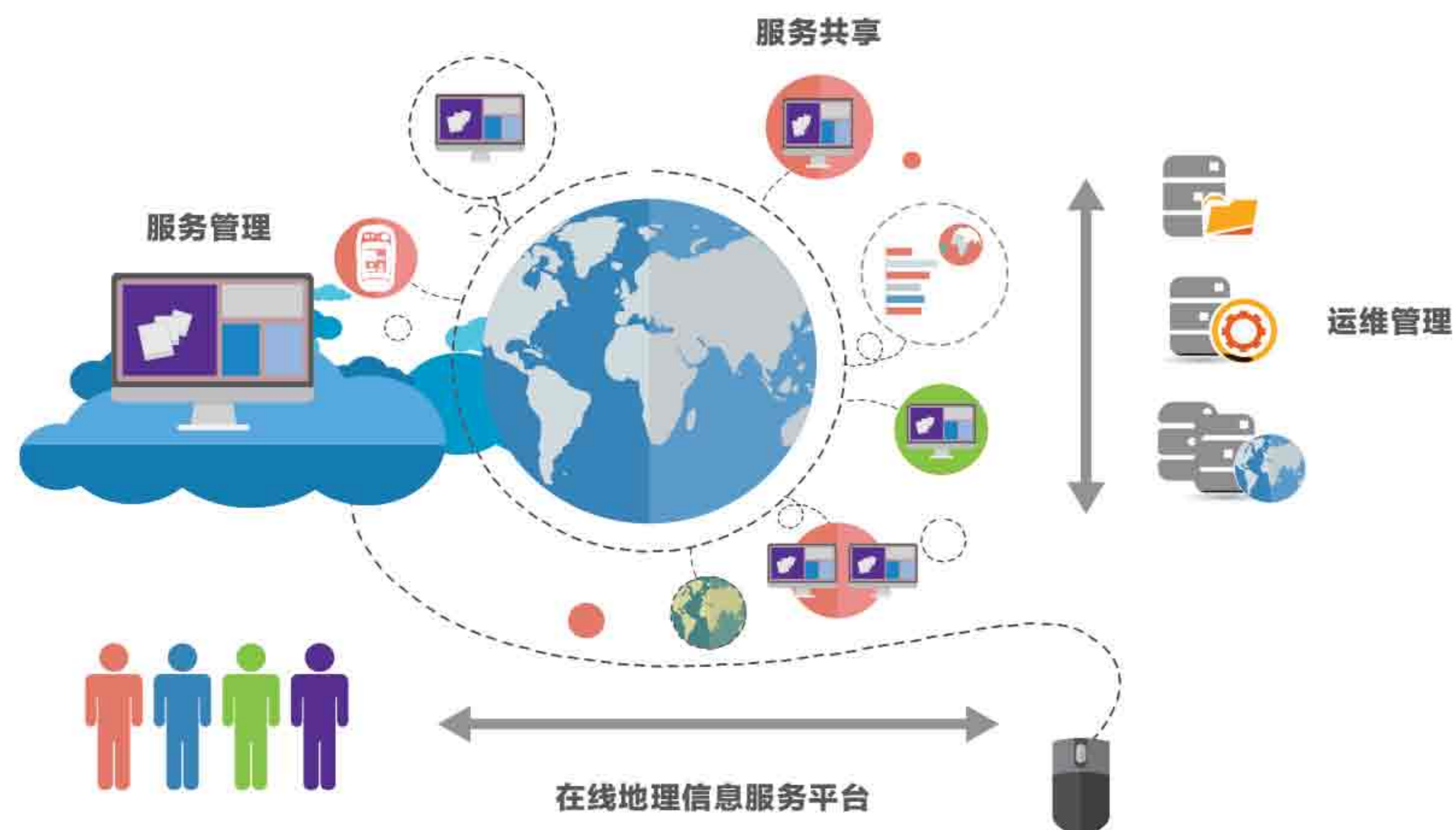
数据中心



专题图快速制图平台

- 统一数据模型
- 基于模板制图
- 图式符号标准化
- 制图流程标准化
- 制图工具自动化 / 半自动化
- 图廊整饰

GISUNI 平台管理系统，简称 OneMap，以 Web 服务为核心，提供服务发布、分布式协同管理、服务访问监控与运行数据分析等全方位的服务综合管理能力；同时提供集成了新闻中心、资源中心、下载中心、开发中心等内容的资源服务门户与便捷的地图应用模板，广泛应用在测绘、国土、水利、交通、通信、规划等行业的地理信息共享服务平台建设中。



产品特点:

- **多元化 GIS 服务集成管理与共享:**
多方信息以服务的形式轻松整合，为组织间的协同分享提供良好的资源。接口开放，实现多源异构服务集成管理；支持分布式协同管理，满足跨组织资源管理的需要。
- **全方位的平台监控与安全管理:**
提供用于保证平台稳定、系统安全的全方位运维管理系统，通过一系列的认证、授权、监控等技术，配合主动安全防御管理策略，为用户创造健康的平台环境。
- **运行数据挖掘与用户行为分析:**
关注服务的可用性和平台的运行状况，数据信息直观统计，发现热点，挖掘高频用户，提供决策支撑。



GISUNI 云 GIS 管理系统，简称 GIStack Suite，充分整合底层基础设施资源，按需弹性、智能调整，为用户快速交付云 GIS 系统，提供一系列管理和监控策略，实现多租户隔离和管理机制，能够使多组织用户合理、高效利用资源，搭建灵活的私有云平台。

